

2 Schweißnarte
3-5 mm lang.

850 => Abschnitt: 880 +2/-0

Bestellungs länge = 880

6


NV 32

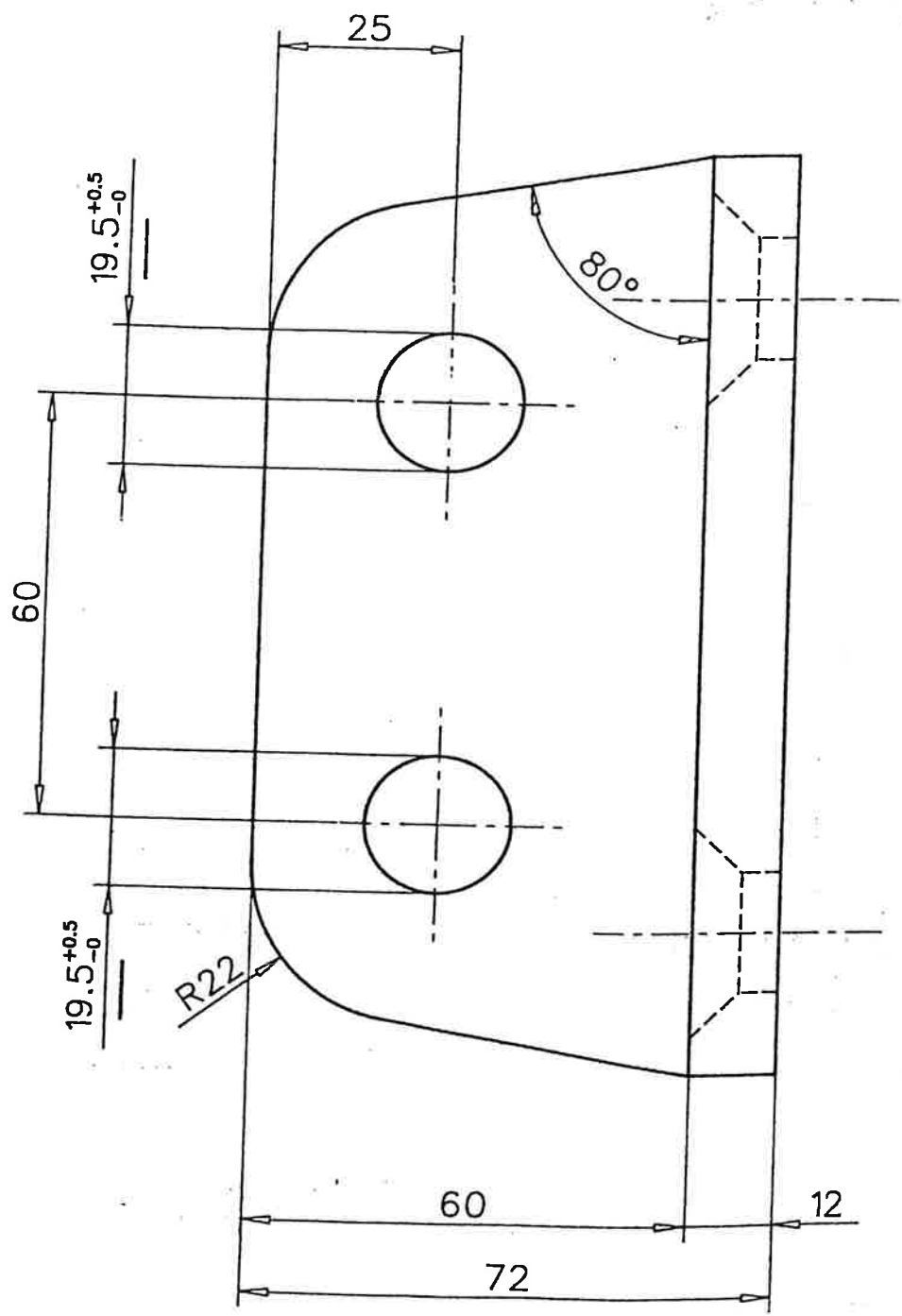
10⁺¹₋₁

Nach montage des Gewindestanges, wird
2 Schlüsselflächen gedrückt, womit der
gewindestang wird festgehalten

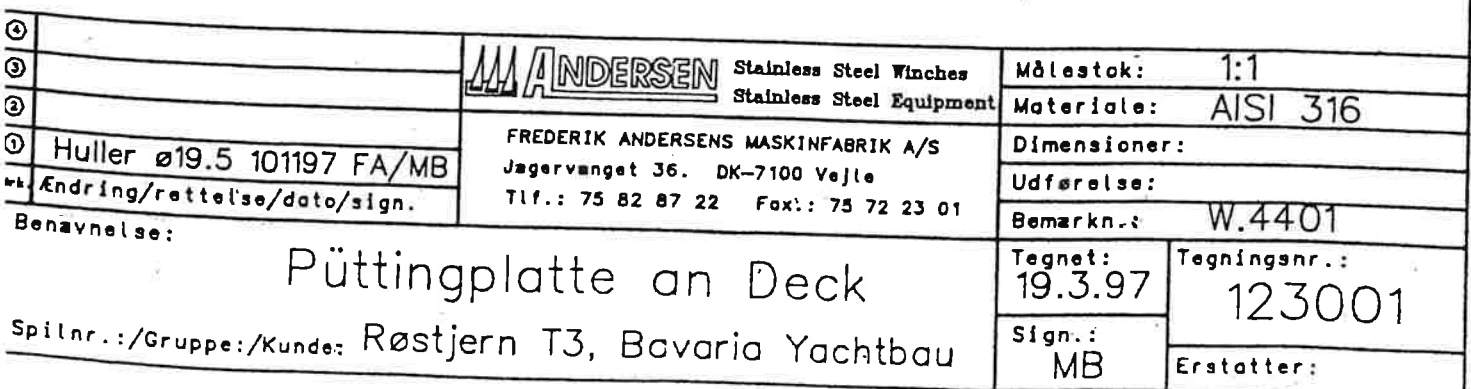
Retteværktøj: R5H6

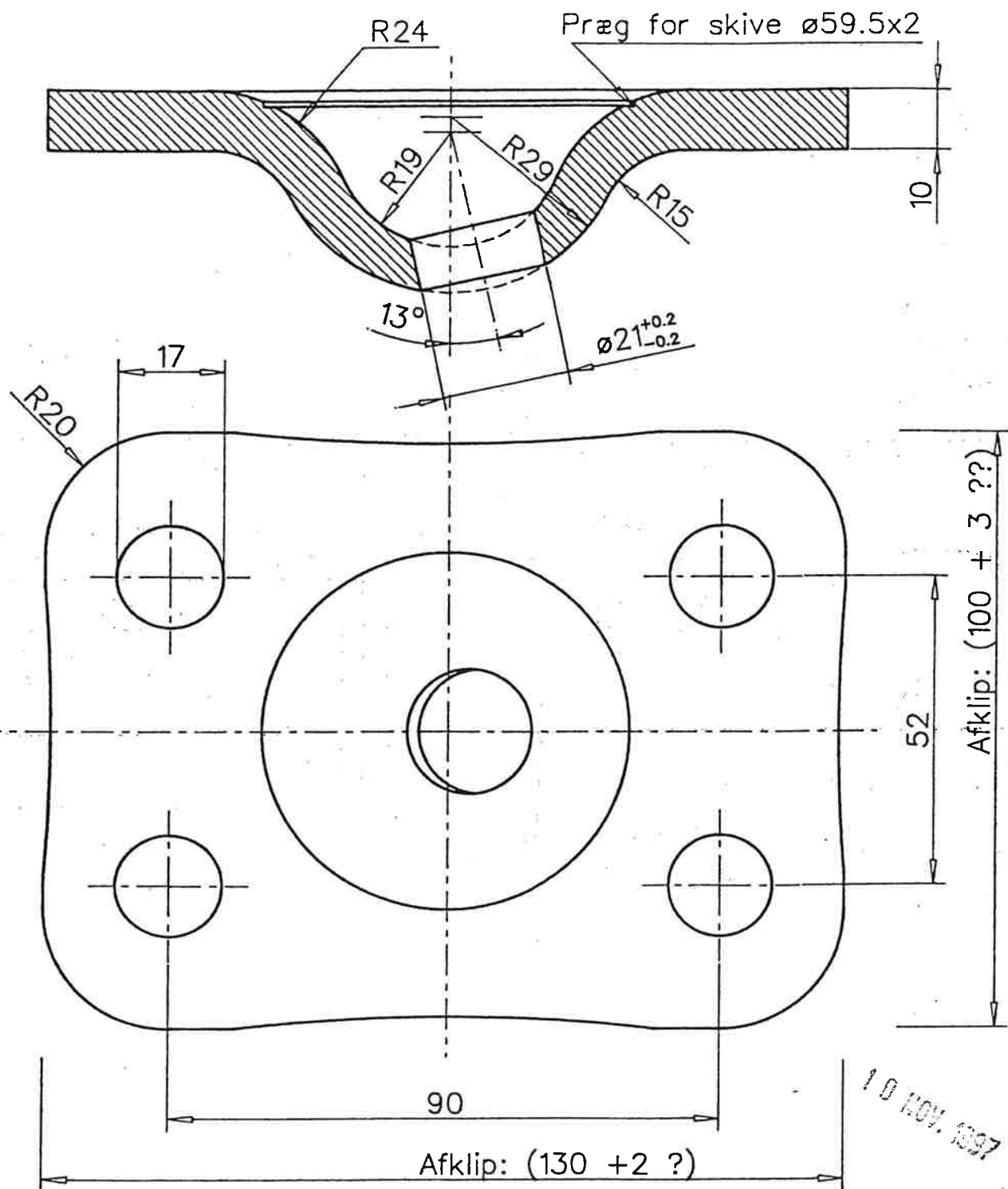
6	M30x128	1	AISI 304 (A2)	123011
5	Rødmøtrik	1	Stainless 44	123010
4	Rod røstjern T1	1	SANDVIK SAF 2205 til rig-rod	123009
3	Rodlås	1	Stainless 44	123008
2	Spaendepåde/rodskaal	1	AISI 304	123002
1	Rondel	1	AISI 304	
Pos.	Benaevnelse	Ant.	Materiale	Teg. nr.

		Målestok: 1:1	Finish:
		 Frederik Andersen Maskinfabrik A/S Jagervænget 36 DK-7100 Vejle Tlf. 75 82 87 22 Fax. 75 72 23 01	Materiale:
Gev.stang påført/060498/FA/CLS			Matr.dim.:
820->880 251197 FA/MB			Matr.udførelse:
Mrk. ⤴ Ændring/rettelse/dato/sign. ⤵			Bemærkn.:
Benævnelse:		Dato:	Tegningsnr./Art.nr.:
Rod med beslag		17.3.97	123025
Røstjern T3, Bavaria		Sign.:	
B46 E+H		MB	



Ø17 u.s. Ø30x45°





④		FREDERIK ANDERSEN Stainless Steel Winches Stainless Steel Equipment FREDERIK ANDERSENS MASKINFABRIK A/S Jægervej 38. DK-7100 Vejle Tlf.: 75 82 87 22 Fax.: 75 72 23 01	Målestok:	1:1
③			Materiale:	AISI 304
②			Dimensioner:	10 mm pl
①			Udførelse:	W. 4301
Mrk	Ændring/rettelse/dato/sign.		Bemærkn.:	
Benzvning: Sp.plade/rodsål Spilnr.:/Gruppe:/Kunde: Røstjern T3, Bavaria			Dato:	19.3.97
			Sign.:	MB
			Tegningsnr.:	123002
			Erstatter:	